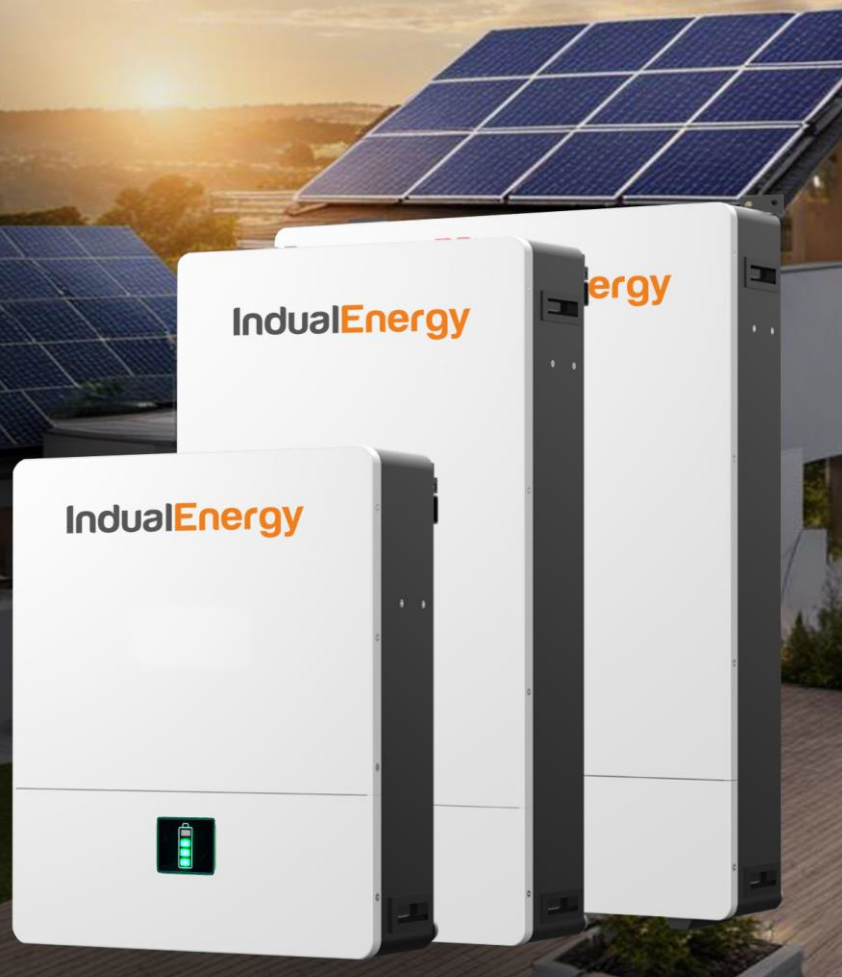


IndualEnergy

Magazyn energii IndualEnergy to idealny litowo-jonowy akumulator słoneczny montowany na ścianie, przeznaczony do użytku domowego. Zawiera wysokiej jakości ogniwa LiFePO4 o dużej pojemności które zapewniają 6000 cykli głębokiego rozładowania systemu akumulatorowego. Wbudowany system BMS jest kompatybilny z różnymi markami falowników, hybrydowymi OFF-GRID i ON-GRID.

< 5kWh / 10kWh >



Cechu produktu



Unikalny design

Nowoczesna konstrukcja z montażem na ścianie



Wyświetlacz LED

SOC, stan baterii.



Elastyczna pojemność

Max.15 sztuk równoległe, aby zwiększyć pojemność.



Bezpieczny i niezawodny

Ogniwo litowo-żelazowo-fosforanowe (LFP).



Łatwa instalacja

Szybkie podłączanie +/- i połączenie równoległe.



Specyfikacje produktu

Model	IND-5K-P	IND-10K-P
Napięcie znamionowe	51,2 V	
Pojemność znamionowa (C5)	100Ah	200Ah
Ogniwo baterii	3,2 V 100Ah LiFePO4 (litowo-żelazowo-fosforanowe) LFP	
Konfiguracja	16S1P	16S2P
Liczba modułów połączeń równoległych baterii	Maksymalnie 10 jednostek	
Maksymalny prąd ładowania	50A	100A
Wyjściowy prąd rozładowania	100A	200A
Rekomendowany prąd ładowania	40A	80A
Prąd zwarcia	350A/3mS	540A/3mS
Napięcie ładowania	56,16V DC	56,16V DC
Napięcie rozładowania	44,8V DC	44,8V DC
Cykl życia	6000 cykli @90%DOD,0,2C,SOH80%	
Porty komunikacyjne	Can; RJ-45; 2x RS485 Master/Slave	
Wymiary (szer.*wys.*gł.) mm	440*500*142	442*820*142
Waga (kg)	49 kg	98kg
Stopień ochrony	IP21 (wewnątrz)	
Instalacja	Montowany na ścianie (wewnątrz)	
Temperatura rozładowania (°C)	-20~50	
Zakres Temperatura otoczenia (°C)	-10~50	
Dopuszczalny zakres wilgotności względnej	5%-90%	
Temperatura ładowania (°C)	0~55	
Wyświetlacz	Wskaźnik LED (poziom SOC)	
Okres gwarancji	10 lat	
Certyfikaty	CE, UN38.3, UL1973, FCC, IEC62619, CE,CEI 0-21	
Zawartość zestawu	Uchwyt ścienny, 4 kołki rozporowe, kabel komunikacyjny RJ45, instrukcja obsługi, przewód zasilający DC	